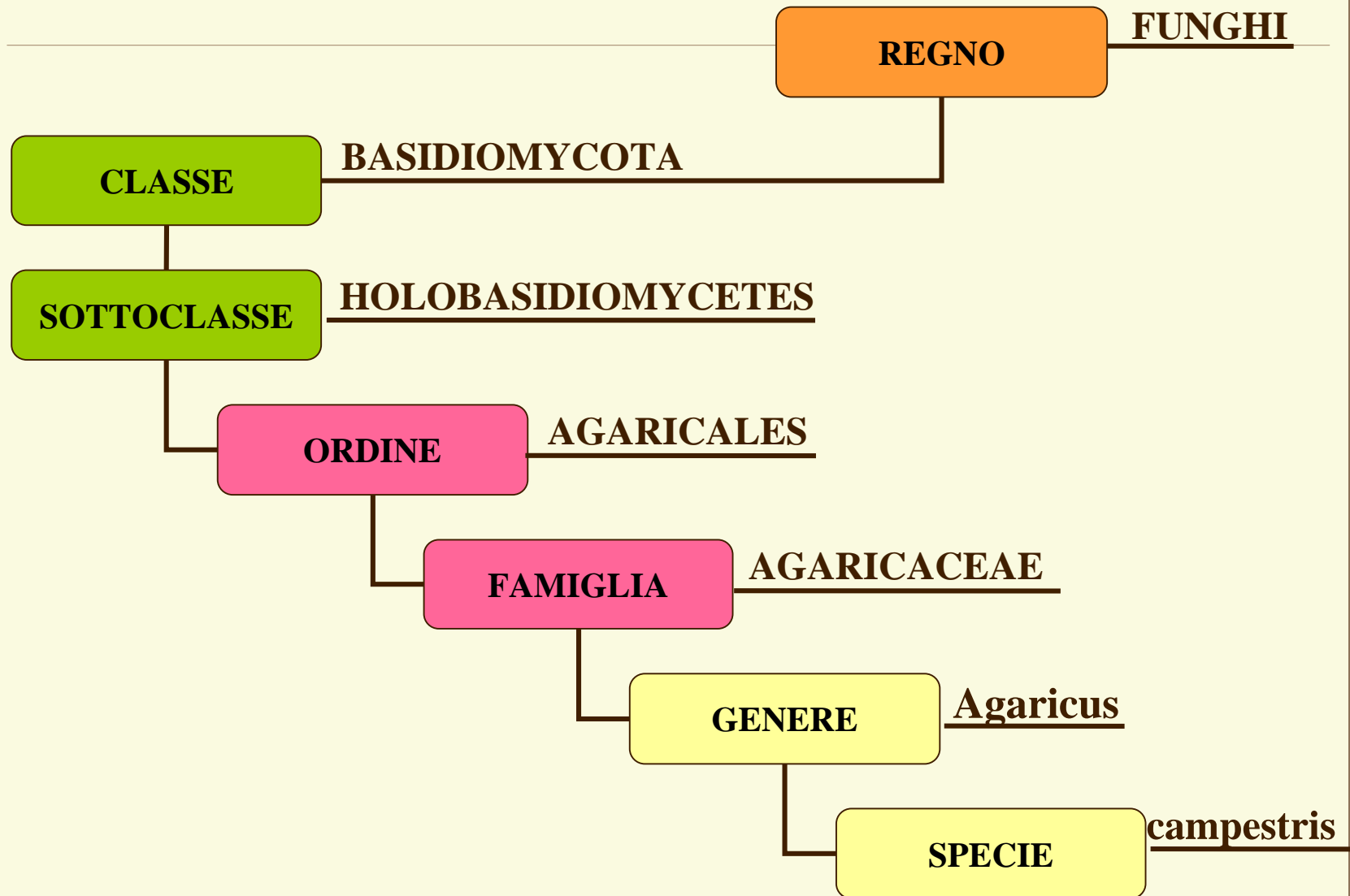


# Genere *Agaricus*



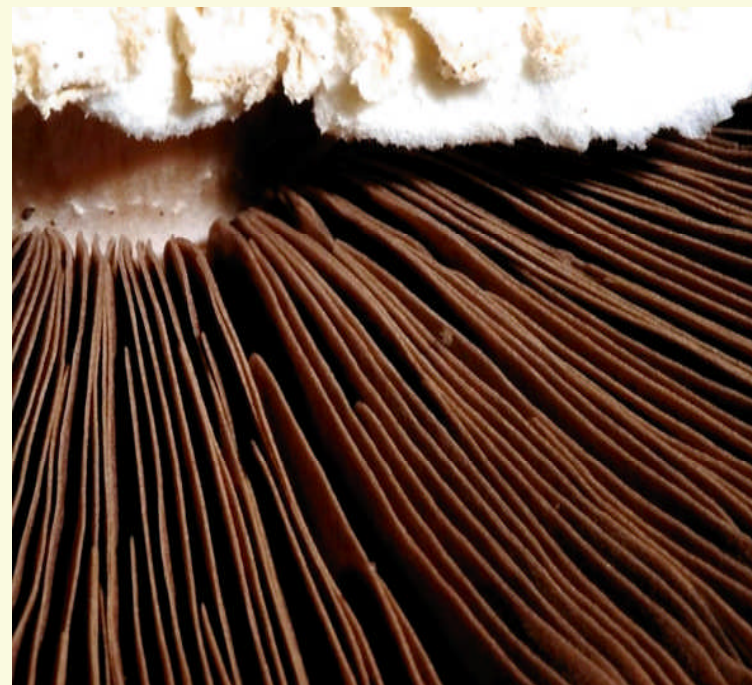
# POSIZIONE SISTEMATICA



# Genere **Agaricus**

Funghi eterogenei  
spore viola-porpora

In massa **bruno-tabacco bruno-porpora**

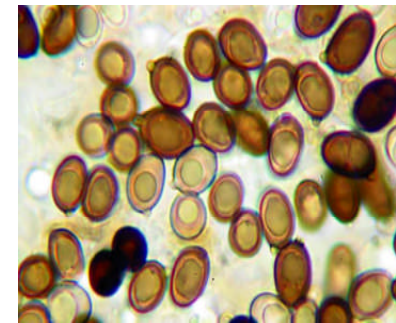


## Un pizzico di microscopia

**Basidiospore lisce e non amiloidi**

**di forma variabile:**

- **subglobosa-rotondeggiante** (Sez. Bitorques)
- **ovoidale-ellittica** (Sez. Agaricus e Sanguinolenti)
- **ellittica allungata** (Sez. Flavoagaricus)



**Basidi poco interessanti**

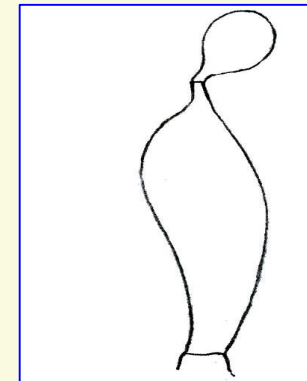
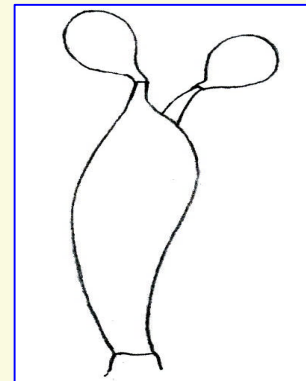
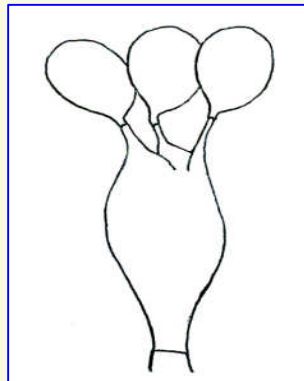
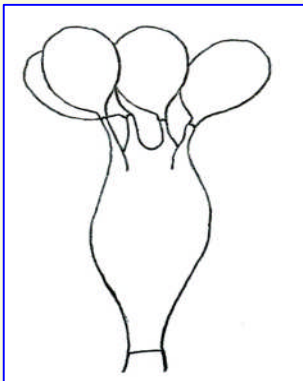
**di forma più o meno clavata.**

**Generalmente tetrasporici;**

**ma anche misti a basidi bisporici nella stessa specie e/o esemplare;**

**in *Agaricus bisporus* sono quasi esclusivamente bisporici,**

**ma anche misti a trisporici e monosporici.**



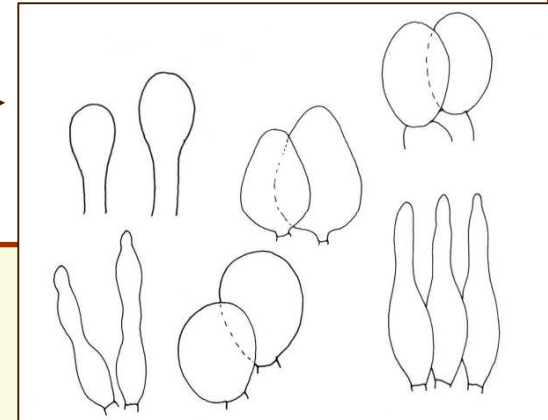
# Un pizzico di microscopia

## Cistidi

I **pleurocistidi** (cistidi situati nelle facce delle lamelle) sono praticamente assenti, in ogni caso poco interessanti.

I **cheilocistidi** (cistidi situati sul tagliente delle lamelle) sono importanti e di forma variabile “subsferici;

clavati;  
cilindrici;  
piriformi ecc.



**La presenza di cheilocistidi  
determina un filo lamellare sterile**



**Agaricus campestris** (filo fertile)



**Agaricus bohusii** (filo sterile)

# SISTEMATICA

2 Sottogeneri e 5 Sezioni

Genere  
**Agaricus**

Sottogenere  
**Agaricus = Rubescentes**

Sezione  
**Bitorques**

Sezione  
**Agaricus**

Sezione  
**Sanguinolenti**

Sottogenere  
**Flavoagaricus = Flavescentes**

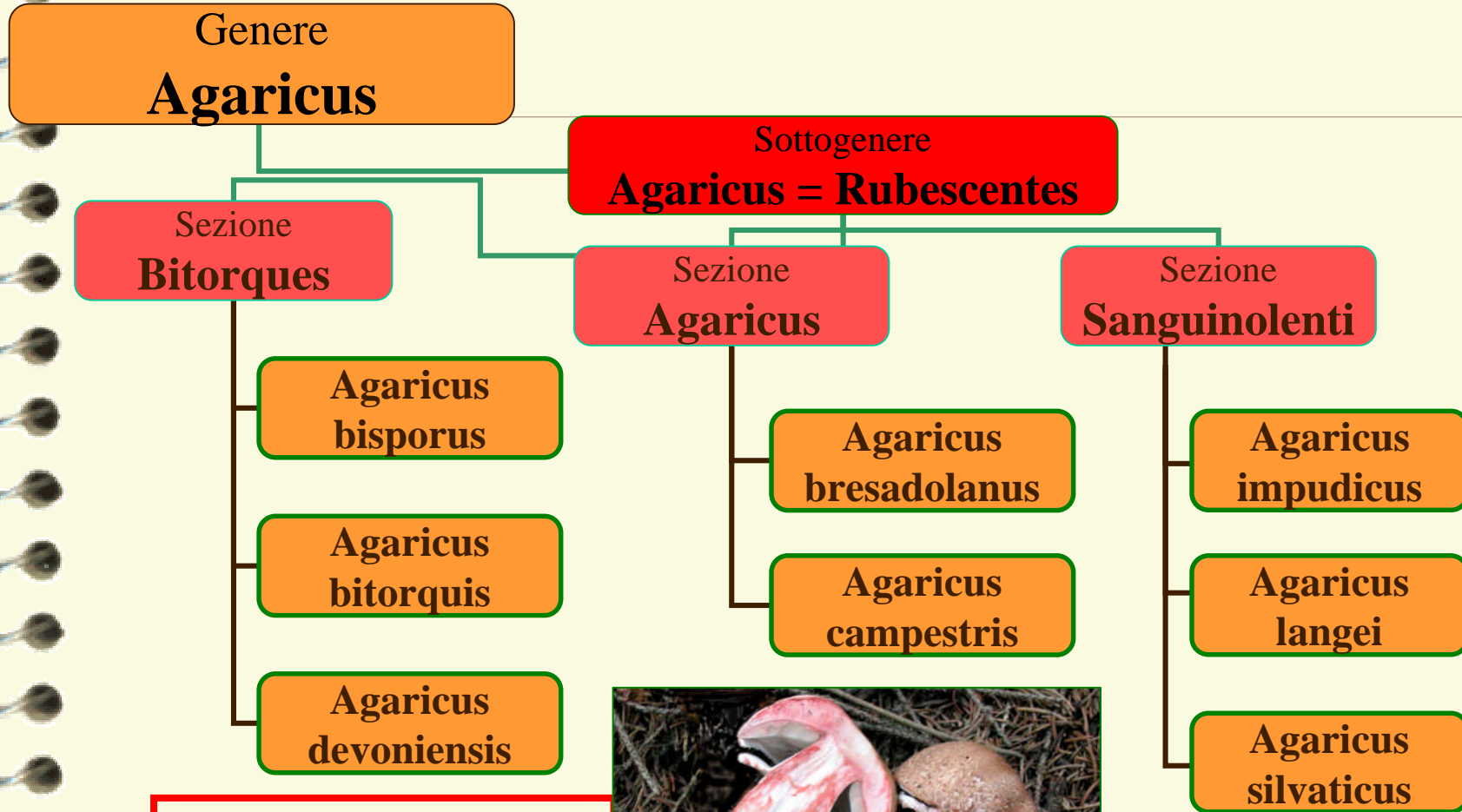
Sezione  
**Minores**

Sezione  
**Intermedii**

Sezione  
**Arvenses**

Sezione  
**Xanthodermatei**

# SISTEMATICA



**Carne arrossante  
al taglio o la tocco;  
odore mai di anice,  
mandorla o inchiostro**



Sottogenere  
**Agaricus = Rubescentes**

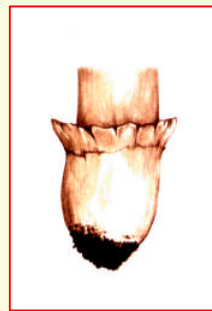
Sezione  
**Bitorques**

Anello infero doppio  
semplice in **A. bisporus**  
Tagliente lamellare sterile.

Carne poco o mediamente arrossante;  
Odore fungino  
di pesce in salamoia in **A. bitorquis**



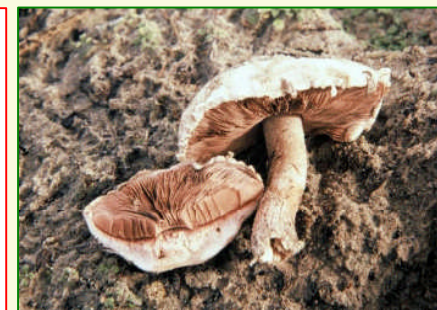
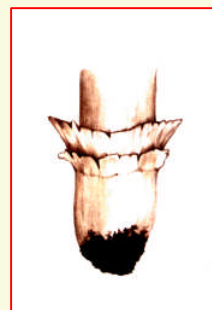
**Agaricus bisporus**



**Agaricus bisporus var. albidus**



**Agaricus bitorquis**



**Agaricus devoniensis**

## **Agaricus bisporus:**

specie tipicamente saprofitica. Habitat: concimaie, cumuli di letame, giardini.

Da marzo (da coltivazione) **COMMESTIBILE**



## **Agaricus bitorquis:**

specie micorrizica di piante arboree. Habitat: zone ruderali, luoghi incolti, parchi cittadini e strade asfaltate. Da aprile **COMMESTIBILE**



Sottogenere  
**Agaricus = Rubescentes**

Sezione  
**Agaricus**

Anello supero  
semplice e fugace

Tagliante lamellare  
fertile



Carne poco arrossante;  
Odore fungino anche con componenti anisate



**Agaricus  
bresadolanus**



**Agaricus campestris**



**Agaricus campestris var. squamulosus**

## **Agaricus bresadolanus:**

specie micorrizica di piante arboree. Habitat: zone ruderali, luoghi incolti, parchi cittadini. Fine estate autunno **COMMESTIBILE**



## **Agaricus campestris:**

specie micorrizica di piante arboree. Habitat: zone ruderali, luoghi incolti, parchi cittadini. Fine estate autunno **COMMESTIBILE**



Sottogenere  
**Agaricus = Rubescentes**

Sezione  
**Sanguinolenti**

Anello supero  
semplice e persistente



Carne con medio o forte arrossamento;  
Odore fungino o  
sgradevole di Lepiota cristata in **A. impudicus**

Tagliante lamellare  
sterile.



Gambo bulboso  
regolare in  
**A. langei**

**Agaricus  
impudicus**



**Agaricus  
langei**



**Agaricus  
silvaticus**



## **Agaricus impudicus:**

specie micorrizica di lecci, querce e pini. Habitat: luoghi costieri e interni, (costa adriatica). Estate autunno **COMMESTIBILE**



## **Agaricus langei:**

specie micorrizica di pino, abete e larice. Habitat: prevalentemente alpino.  
(in Abruzzo anche sotto latifolia) Estate autunno **COMMESTIBILE**



## **Agaricus silvaticus:**

specie micorrizica di pino, abete e larice. Habitat: prevalentemente alpino.

Estate autunno **COMMESTIBILE**



# SISTEMATICA

Genere  
**Agaricus**

Sottogenere  
**Flavoagaricus = Flavescentes**

Sezione  
**Minores**

**Agaricus  
comtulus**

**Agaricus  
niveolutescens**

**Agaricus  
semotus**

Sezione  
**Intermedii**

**Agaricus  
spissicaulis**

Sezione  
**Arvenses**

**Agaricus  
porphyrozon**

**Agaricus  
fissuratus**

**Agaricus  
macrosporus**

**Agaricus  
arvensis**

**Agaricus  
macrocarpus**

**Agaricus  
nivescens**

**Agaricus  
sylvicola**

**Agaricus  
esettei**

Sezione  
**Xanthodermatei**

**Agaricus  
pseudopratensis**

**Agaricus  
romagnesii**

**Agaricus  
xanthodermus**

**Agaricus  
praeclaresquamosus**

**Carne ingiallente  
al taglio o la tocco;  
odore gradevole di anice  
e di mandorla amara;  
o sgradevole di inchiostro  
e di fenolo**



Sottogenere  
**Flavoagaricus = Flavescentes**

Sezione  
**Minores**

Anello supero  
semplice

Tagliante lamellare  
sterile  
fertile in

**A. comtulus**

Gambo subbulboso



Carne con medio o forte ingiallimento,  
specialmente alla base del gambo;  
Odore di mandorla

Praticolo

**Agaricus  
comtulus**



Boschivo  
latifolia

**Agaricus  
niveolutescens**



Boschivo  
aghifolia

**Agaricus  
semotus**



Sottogenere  
**Flavoagaricus = Flavescentes**

Sezione  
**Intermedi**

**Anello supero  
semplice, spesso  
lacerato**



**Carpoforo ingiallente al tocco;  
Carne rosata al taglio;  
Odore aniseo**

**Tagliante lamellare  
sterile**



**Gambo radicante**

**Praticolo (terreni sabbiosi)**



**Agaricus  
spissicaulis**

Sottogenere  
**Flavoagaricus = Flavescentes**

Sezione  
**Arvenses**

**Specie pratiche**

Anello supero, doppio a ruota dentata

Tagliante lamellare sterile

**Odore di mandorla + anice**



**Agaricus macrosporus**

**Odore netto di mandorla amara**



**Agaricus macrocarpus**



**Agaricus arvensis**



**Agaricus nivescens**

## **Agaricus macrosporus:**

specie micorrizica di erbacee. Habitat: campi e praterie.

Primavera autunno **COMMESTIBILE**



## **Agaricus arvensis:**

specie micorrizica di erbacee. Habitat: campi e praterie.

Primavera autunno **COMMESTIBILE**



Sottogenere  
**Flavoagaricus = Flavescentes**

Sezione  
**Arvenses**

Specie boschive

Anello supero, doppio a ruota dentata  
semplice in **A. porpyrozon**

Tagliante lamellare sterile

Odore di mandorla



Quercia → **Agaricus porpyrozon**

Odore di mandorla + anice



**Agaricus fissuratus** → Conifera



**Agaricus sylvicola**

← Latifoglia  
e  
aghifoglia

Odore di anice



**Agaricus essetei**

Sottogenere  
**Flavoagaricus = Flavescentes**

Sezione  
**Xanthodermatei**

**Specie praticole o ai margini e radure dei boschi**

**Carne nettamente ingiallente, spece alla base del gambo,**

**Tagliante lamellare sterile;  
Odore di fenolo o di inchiostro**

**anello supero semplice**



**Agaricus pseudopratis**



**Agaricus romagnesii**

**anello supero doppio**



**Agaricus xanthoderma**



**Agaricus praeclarosquamosus**



## **Agaricus xanthoderma:**

specie micorrizica di erbacee. Habitat: praticolo, giardini, boschi radi.  
(latifoglia e aghifoglia) Estate autunno **VELENOSO**

